

# La responsabilidad social empresarial: conceptos y pertinencia en tiempos de pandemia

*Corporate Social Responsibility: Concepts and Relevance in Times of Pandemic*



**Dra. Deisy Milena Sorzano**





## Dra. Deisy Milena Sorzano

### SEMBLANZA

Economista, Mtra. En ciencias sociales, Doctora en Estudios del Desarrollo Global, docente, investigador tiempo completo de Cetys Universidad, Campus Tijuana. Fortalezas en la administración estratégica, desarrollo organizacional, calidad y otros. Desempeño de labores como la formulación y evaluación de proyectos, trabajo de campo, diagnósticos sociales, consultoría de comercio exterior y articulación de conocimientos en temas de administración e ingeniería para la asesoría empresarial general.

Conocimientos en Vigilancia Tecnológica, manejo de Base de datos, herramientas econométricas y software estadístico. Ha recibido capacitación en estancias de investigación nacional e internacional por especialistas y consultores, aunada a la participación en eventos académicos con la comunidad científica internacional en universidades de México, Colombia, España y Estados Unidos.

### RESUME

*Economist, M.A. in Social Sciences, Ph.D. in Global Development Studies, professor, full time researcher at Cetys University, Tijuana Campus. She has expertise in strategic management, organizational development, quality and others. Performance of tasks such as project formulation and evaluation, field work, social diagnostics, foreign trade consulting and knowledge articulation in management and engineering issues for general business consulting.*

*Knowledge in Surveillance Technology, database management, econometric tools and statistical software. She has received training in national and international research programs by specialists and consultants, and has participated in academic events with the international scientific community in universities in Mexico, Colombia, Spain and the United States.*

### RESUMEN

El presente ensayo tiene por objetivo abordar la red conceptual de la acepción "RSE", cuestión que pretende ser lograda a través del señalamiento de los orígenes, recorrido teórico y revisión de las aportaciones científicas al concepto, para ser aterrizado posteriormente como una estrategia organizacional que las empresas deben incluir en el actual escenario de incertidumbre y crisis económica.

### SUMMARY

This publication aims to address the conceptual network of the meaning of "CSR". It is intended to be achieved by pointing out the origins, theoretical path and review of scientific contributions to the concept, to be landed later as an organizational strategy that companies should include in the current scenario of uncertainty and economic crisis.



“Las acciones de Responsabilidad Social Empresarial son una oportunidad para las empresas, ya que es la posibilidad de convertir un problema social en una oportunidad económica”.

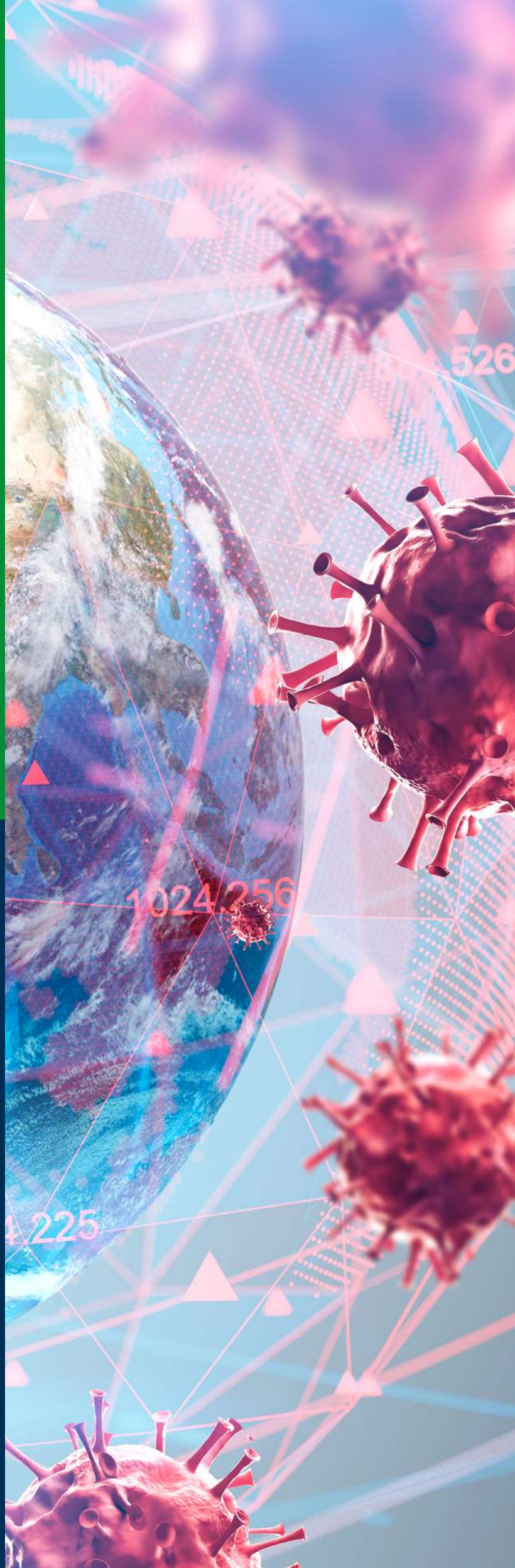
**Peter Drucker**

El actual contexto gira en torno a una categoría bastante clara llamada incertidumbre, la cual ha sido el resultado de los presentes acontecimientos y la permanencia de la pandemia ocasionada por el Covid-19, enfermedad infecciosa producida por una clase de coronavirus que vio la luz en el año 2019. Esto ha generado un sobresalto considerado casi antinatural frente a los parámetros establecidos por el sistema, donde la obstaculización de las actividades a nivel global ha tambaleado abruptamente las dinámicas nacionales e internacionales en muchos escenarios y no solo económicos, ya que socialmente ha implicado la mortalidad de un número significativo de personas, ambientalmente ha considerado elementos como las formas de propagación e índices de contagios, y junto a ello políticamente ha establecido el hablar de un gran impacto mediático.

“Corporate Social Responsibility actions are an opportunity for companies, since it is the possibility of turning a social problem into an economic opportunity”.

**Peter Drucker**

The current context revolves around a rather clear category called uncertainty, which has been the result of the present events and the permanence of the pandemic caused by Covid-19, an infectious disease produced by a type of coronavirus that saw the light in the year 2019. This has generated a shock considered almost unnatural against the parameters established by the system, where the obstruction of activities at a global level has abruptly shaken the national and international dynamics in many scenarios and not only economic, since socially it has involved the mortality of a significant number of people. Environmentally it has considered elements such as the forms of propagation and rates of infection, and together with it politically has established the talk of a great media impact.



Entre los efectos generales que toda esta situación ha generado, los ya conocidos son los índices promedios oficiales de mortalidad que, de acuerdo con la OMS, giran entre 2% y 4% (porcentaje superado en regiones como Italia, España e Irán que se encuentran por encima del 6%). Estos promedios son relativos, dado que se deben tomar en consideración variables como rangos de edad, condiciones preexistentes y otras categorías. A pesar de no contar con datos oficiales respecto a este punto, se ha llegado a un consenso en el ámbito científico que establece un 80% de contagio, donde el medio de propagación es el aire y unidades solidas: el virus tiene un tiempo de vida en superficies inorgánicas de mínimo 3 horas, tiempo que es variable según con la superficie donde permanezca, entre otras cosas igual de importantes por considerar.

Dada esta situación hasta la fecha, estados, empresas e individuos han implementado estrategias con el ánimo de reducir la probabilidad de contagio y recuperar paulatinamente el descalabro económico sin precedentes en la historia que dicha situación ha generado. Si bien al iniciar el año la perspectiva económica marcaba un crecimiento esperado hasta del 2.5%, siempre y cuando riesgos visualizados no se materializaran, tales como tensiones comerciales, polarización política, inseguridad y otros (Naciones Unidas, 2020). Ahora, el reto se dibuja en dos caminos: uno de ellos en reafirmar las medidas de seguridad avaladas por la OMS para no perder el terreno ganado frente a la pandemia y el otro en generar estrategias que permitan sacar a flote a las



compañías fuertemente afectadas y reivindicar la producción de bienes y servicios, cuestiones que tienen en jaque las dinámicas habituales, y que ha despertado nuevas interrogantes, siendo el más importante la que a continuación se relaciona: ¿Entonces, qué hacer organizacionalmente en este escenario tan complejo?, cuestión que pone en contexto hablar de la Responsabilidad Social Empresarial.

Among the general effects that all this situation has generated, the already known ones are the official average rates of mortality that, according to the WHO, turn between 2% and 4% (percentage surpassed in regions like Italy, Spain and Iran that are above 6%). These averages are relative, since variables such as age ranges, pre-existing conditions and other categories must be taken into consideration. Despite not having official data on this point, a concession has been reached in the scientific field that establishes 80% of contagion, where the means of propagation is air and solid units: the virus has a life time on inorganic surfaces of at least 3 hours, time that is variable, according to the surface where it remains, among other things equally important to consider.

Given this situation to date, states, companies, and individuals have

implemented strategies with the aim of reducing the probability of contagion and gradually recovering from the unprecedented economic disaster in history that this situation has generated. Although at the beginning of the year the economic perspective marked an expected growth of up to 2.5%, as long as the visualized risks did not materialize, such as commercial tensions, political polarization, insecurity and others (United Nations, 2020), now the challenge is drawn in two ways: One of them is to reaffirm the security measures endorsed by the WHO so as not to lose the ground gained in the face of the pandemic and the other is to generate strategies that will allow companies that are strongly affected to emerge and claim the production of goods and services, aspects that have put on check the normal dynamics and that arise new questions, one of the most important

stated as follow: So, how do we organize something in this complex scenario? This question puts into context that puts into context talking about Corporate Social Responsibility.



## ¿Qué es RSE?

La Responsabilidad Social Empresarial reivindica la solidaridad que ahora es imperativa, tanto en empresas exportadoras como no exportadoras, aunque el eje en este caso es proponer la adaptación de modelos de estas últimas. Pero ¿qué significa esta categoría? Para poder definirla, es importante mencionar que muchas empresas implementan una serie de actividades con el fin último de incrementar el valor y fuerza de la marca comercial, lo que incrementa su competitividad y deja de lado el valor esencial y verdadero que el concepto enmarca realmente: ser base de desarrollo económico.

El concepto de Responsabilidad con la sociedad se remonta a periodos desde la Antigua Grecia y Roma, denominadas filantropía y caridad. Estas hacen alusión del actuar de las personas en la comunidad para lograr un bienestar social. Algunos filósofos como Aristóteles, Platón, Freud, Sartre (Colombo, 2008; Mbare, 2007) y teóricos de las ciencias económicas y empresariales como Paccioli (1494), Smith (1776), Nash (1951), entre otros, discutían en sus respectivas épocas temas asociados a la teoría del bienestar y a la inserción de las instituciones del hombre dentro de cada sociedad. Sin duda, los puntos de vista eran distintos. Las preocupaciones por el papel del hombre en el desarrollo de la sociedad, las posibles mejoras para sostener el crecimiento económico, las condiciones sociales requeridas para la vida humana, la avaricia humana y sus efectos, entre otros, son ejemplos de cuestionamientos de cada época para fomentar el desarrollo económico y social de cada comunidad (Mbare, 2007). Además de estos autores, otros, pertenecientes a diferentes corrientes como el estoicismo, defendieron fervientemente los deberes cívicos, la igualdad y la responsabilidad social.



Esta acepción surge a principio de los años 60 en Estados Unidos y se define como los comportamientos y actividades de negocio que están basados en valores éticos y principios de transparencia que también incluyen una estrategia de mejoramiento continuo en la relación entre la empresa y todas sus partes. Por otra parte, es posible señalar que desde los años 90 el concepto de RSE es establecido gracias al Libro Verde de la Unión Europea, donde se cita que el ser socialmente responsable significa no solo cumplir con las obligaciones legales aplicables, si no que esta responsabilidad va más allá, donde se incluye el invertir en capital humano, el medio ambiente y las relaciones con las partes interesadas u otros grupos de interés.

## What is CSR?

Corporate Social Responsibility calls for the solidarity that is now imperative in both exporting and non-exporting companies, although the focus in this case is to propose the adaptation of models of the latter. But what does this category mean? In order to define it, it is important to mention that many companies implement a series of activities with the ultimate goal of increasing the value and strength of the trademark, which increases its competitiveness and leaves aside the essential and true value that the concept really frames: to be the basis of economic development.

The concept of Responsibility to Society dates back to periods from Ancient Greece and Rome, called philanthropy and charity. These refer to the actions of people in the community to achieve social welfare. Some philosophers such as Aristotle, Plato, Freud, Sartre (Colombo, 2008; Mbare, 2007), and economic and business theorists such as Paccioli (1494), Smith (1776), Nash (1951), among others, discussed in their respective times issues associated with the theory of welfare and the insertion of man's institutions within each society. Undoubtedly, the points of view were different. Concerns about the role of man in the development of

society, possible improvements to sustain economic growth, the social conditions required for human life, human greed and its effects, among others, are examples of epoch-making questions to foster the economic and social development of each community (Mbare, 2007). In addition to these authors, others, belonging to different currents, such as Stoicism, fervently defended civic duties, equality and social responsibility.

This meaning emerged in the early 1960s in the United States and is defined as business behaviors and activities that are based on ethical values and principles of transparency that also include a strategy of continuous improvement in the relationship between the company and all its parts. On the other hand, it is possible to point out that since the 90's the concept of CSR is established thanks to the European Union's Green Book, where it is stated that being socially responsible means not only complying with the applicable legal obligations, but that this responsibility goes beyond, where it includes investing in human capital, the environment and the relationships with stakeholders or other interest groups.

Aunado a esto, el World Business Council for Sustainable Development - WBCSD (2000) afirma que la RSE es "el compromiso continuo de las empresas para comportarse éticamente y contribuir al desarrollo económico, mejorar la calidad de vida de los empleados y sus familias, de la comunidad local y de la sociedad en general". Para la Comisión Europea (2001), la RSE es un concepto en el cual las áreas productivas integran, de una manera voluntaria, consideraciones sociales y ambientales en sus operaciones y en las relaciones con sus grupos de interés. Dicha relación incluye clientes, proveedores, socios, consumidores, medio ambiente, comunidades, gobierno y sociedad a nivel general.

Así mismo, teniendo en cuenta las opiniones de McWilliams, Siegel y Wright (2006), se define la RSE como situaciones donde la empresa se compromete y cumple acciones que favorecen el bien social, más allá de los intereses de la propia organización y por sobre lo que se espera como cumplimiento de la ley. Sin duda alguna, el que exista una visión más completa de lo que debe significar la RSE hace que cada sociedad pueda evaluar de mejor forma el real aporte que desarrolla cada empresa sobre su entorno. Al tener una visión más integral y menos parcializada de la RSE, los elementos a evaluar son más transparentes. Ahora bien, la empresa como unidad económica depende de la sociedad constantemente, ya que esta le proporciona fuerza de trabajo y consumidores, además de que la relación existente es una interdependencia inevitable. Por tal motivo, la empresa no posee solo finalidades económicas sino sociales, cuestiones que quedan más que evidentes ahora que el sistema de consumo está cambiando, las predicciones a largo plazo son desconocidas, y el panorama del comercio exterior deben reinventarse.

**La empresa como unidad económica depende de la sociedad constantemente, ya que esta le proporciona fuerza de trabajo y consumidores, además de que la relación existente es una interdependencia inevitable.**



### **The enterprise as an economic unit is constantly dependent on society, since society provides it with labor and consumers, and the existing relationship is an unavoidable interdependence**

In addition, the World Business Council for Sustainable Development - WBCSD (2000) states that CSR is "the ongoing commitment of business to behave ethically and contribute to economic development by improving the quality of life of employees and their families, the local community and society at large". For the European Commission (2001), the CSR is a concept in which the productive areas integrate, in a voluntary way, social and environmental considerations in their operations and in the relations with their groups of interest. This relationship includes customers, suppliers, partners, consumers, environment, communities, government, and society in general.

Likewise, taking into account the opinions of McWilliams, Siegel and Wright (2006), CSR is defined as situations where the company commits to and complies with actions that favor the social good, beyond the interests of the organization itself and above what is expected as compliance with the law. Without a doubt, the fact that there is a more complete vision of what CSR should mean that each society can better evaluate the real contribution that each company makes to its environment. By having a more comprehensive and less biased vision of CSR, the elements to be evaluated are more transparent. Now then, the enterprise as an economic unit is constantly dependent on society, since society provides it with labor and consumers, and the existing relationship is an unavoidable interdependence. For this reason, business has not only economic but also social purposes, issues that are more than evident now that the consumer system is changing, long-term predictions are unknown, and the foreign trade landscape must be reinvented.



## Retos

El año 2020 ha sido un periodo que invita a reequilibrar las prioridades. Se considera que es tan importante el aspecto social dentro de la empresa que inclusive se encuentra por encima de su función mercantil: por encima de ser una unidad económica, esta es una institución de carácter social que ayuda a construir el aspecto comunitario. Todo esto, en síntesis, está dirigido a afirmar que la RSE es un factor clave que determina el comportamiento empresarial durante esta crisis, una estrategia de negocios enfocada al incremento de rentabilidad, competitividad y sostenibilidad, la cual sirve como parte de un nuevo modelo de desarrollo sostenible que refuerce la cohesión social y logre la permanencia en los mercados mundiales, una acción ante las implicaciones negativas que ha dejado la pandemia y, por qué no, el mismo actuar económico. Aunado a esto, la RSE puede aumentar la competitividad y así impactar directamente sobre la productividad y los ingresos, considerando colaboradores, medio ambiente, comunidad, y demás grupos de interés, pilares fundamentales de la noción. Si bien es cierto, en algunas regiones se ha avanzado en legislar sobre este punto, hay aún países en donde no existe reglamentación oficial apropiada, por lo que se deben desarrollar esfuerzos por centrarse en establecer un marco normativo adecuado, donde no solo las grandes empresas o multinacionales desarrollen prácticas socialmente responsables, además de lograr incluir a las pequeñas y medianas empresas de la misma manera.

## Challenges

The year 2020 has been a period that invites a rebalancing of priorities. It is considered that the social aspect within the company is so important that it is even above its commercial function: above being an economic unit, this is an institution of a social nature that helps to build the community aspect. All this, in summary, is aimed at affirming that CSR is a key factor that determines business behavior during this crisis, a business strategy focused on increasing profitability, competitiveness and sustainability, which serves as part of a new model of sustainable development that strengthens social cohesion and achieves permanence in world markets, an action in the face of the negative implications left by the pandemic and, why not, the same economic action. In addition, Corporate Social Responsibility can increase competitiveness and thus directly impact on productivity and income, considering employees, environment, community, and other interest groups, fundamental pillars of the notion. While it is true that in some regions progress has been made in legislating on this point, there are still countries where there is no appropriate official regulation, so efforts must be made to focus on establishing an appropriate regulatory framework, where not only large companies or multinationals develop socially responsible practices, but also to include small and medium-sized enterprises in the same way.



## Fuentes

Colombo, R. (2008). "Ownership, Limited: Reconciling Traditional and Progressive Corporate Law via an Aristotelian Understanding of Ownership".

Comisión Europea (2001). Libro Verde: Fomentar un marco europeo para la responsabilidad social de las empresas. Bruselas.

Drucker, P. (1984). The New Meaning or Corporate Social Responsibility. California Management Review.

Journal of Corporation Law, Vol. 34, No. 1, 2008.

Mbare, O. (2007). "The Role of Corporate Social Responsibility (CSR) in the McWilliams, Siegel y Wright, 2006.

Naciones Unidas. (2020). Situación perspectivas de la Economía Mundial. Resumen ejecutivo.

New Economy. Business and Organization Ethics Network". Vol. 12, N° 2.

World Business Council for Sustainable Development – WBCSD, 2000.

## Sources

Colombo, R. (2008). "Ownership, Limited: Reconciling Traditional and Progressive Corporate Law via an Aristotelian Understanding of Ownership".

European Commission (2001). Green Book: Promoting a European Framework for Corporate Social Responsibility. Brussels.

Drucker, P. (1984). The New Meaning or Corporate Social Responsibility. California Management Review.

Journal of Corporation Law, Vol. 34, No. 1, 2008.

Mbare, O. (2007). "The Role of Corporate Social Responsibility (CSR) in the McWilliams, Siegel y Wright, 2006.

United Nations. (2020). World Economic Outlook. Executive Summary.

New Economy. Business and Organization Ethics Network". Vol. 12, N° 2.

World Business Council for Sustainable Development – WBCSD, 2000.

